



**КОМИТЕТ ИМУЩЕСТВЕННЫХ ОТНОШЕНИЙ
АДМИНИСТРАЦИИ ПЕРМСКОГО МУНИЦИПАЛЬНОГО ОКРУГА**

РЕШЕНИЕ

о размещении объектов № 1984

Пермский край
Пермский округ

15.08.2023

Комитет имущественных отношений администрации Пермского муниципального округа разрешает Открытому акционерному обществу «Межрегиональная распределительная сетевая компания Урала» (ИНН 6671163413, ОГРН 1056604000970, почтовый адрес: 620026, г. Екатеринбург, ул. Мамина Сибиряка, д. 140)

размещение объекта: «строительство КТП 10/0,4 кВ с оборудованием учета э/э, ЛЭП 10 кВ, ВЛ 0,4 кВ; Реконструкция ВЛ 0,4 кВ ТП-6913 (переключение ВЛ 0,4 кВ) для электроснабжения ИЖС по адресу: Пермский край, Пермский р-н, Двуреченское с/п, п. Горный, ул. Труда, з/у 9 (кад. номер зем. участка 59:32:3480001:2806, :1840, :2757, :3885)»

на землях муниципальной собственности.

на срок бессрочно.

Местоположение: КН 59:32:3480001:2902 - Пермский край, Пермский муниципальный округ, п. Горный.

Приложение: схема предполагаемых к использованию земель или земельных участков.

Особые условия использования:

1) При установке опор электросетевого хозяйства учесть параметры ширины проезда улично-дорожной сети, во избежание сужения полосы отвода дороги. Установить опоры на расстоянии не более 2 метров от границ земельного участка.

2) При условии получения разрешения на производство земляных работ.

Заместитель председателя комитета



(подпись, печать)

М.В. Королева

Схема предполагаемых к использованию земель или части земельного участка

Объект: Строительство КТП 10/0,4 кВ с оборудованием учета э/э, ЛЭП 10 кВ, ВЛ 0,4 кВ; Реконструкция ВЛ 0,4 кВ ТП-6913 (переключение ВЛ 0,4 кВ) для электроснабжения ИЖС по адресу: Пермский край, Пермский р-н, Двуреченское с/п, п. Горный, ул. Труда, з/у 9 (кад. номер зем. участка 59:32:3480001:2806, :1840, :2757, :3885)

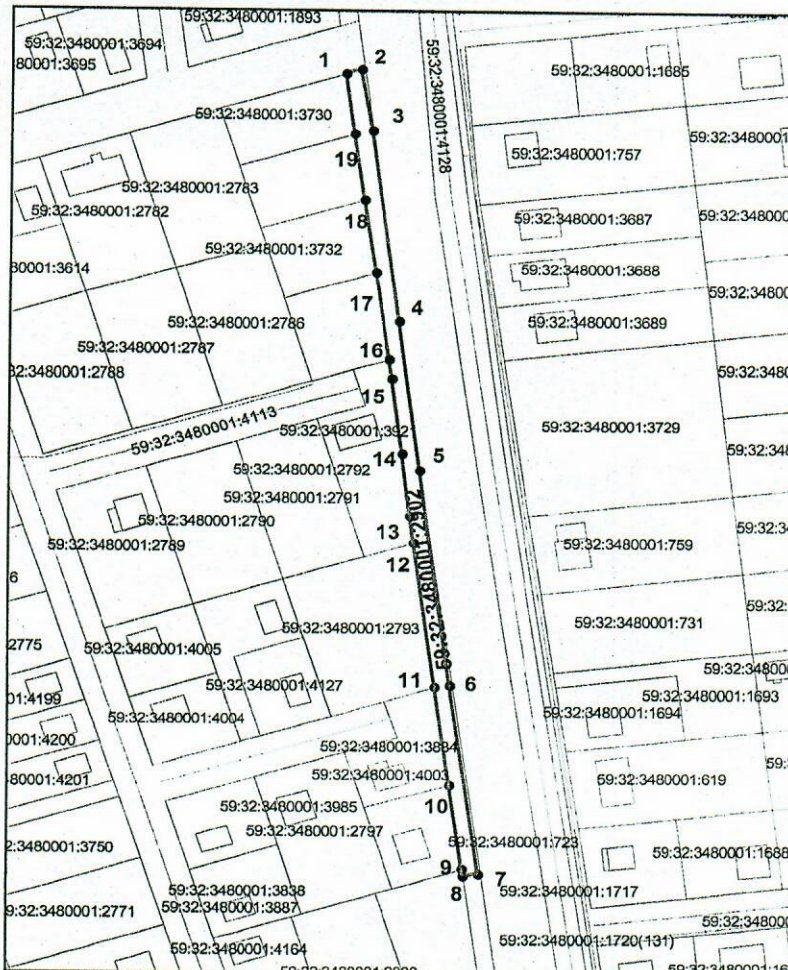
Местоположение: КН 59:32:3480001:2902-Пермский край, Пермский муниципальный округ, п. Горный

Площадь земель или части земельного участка, кв.м: 1141

Категория земель: Земли населённых пунктов

Вид разрешенного использования: КН 59:32:3480001:2902-Земельные участки общего назначения

Каталог координат, м		
точки грани	X	Y
1	504228,66	2236935,85
2	504230,01	2236940,12
3	504210,51	2236943,41
4	504150,00	2236951,38
5	504102,95	2236957,51
6	504034,94	2236966,20
7	503975,23	2236974,35
8	503974,66	2236970,10
9	503976,77	2236969,82
10	504003,30	2236966,20
11	504034,39	2236961,95
12	504079,84	2236955,98
13	504088,36	2236954,81
14	504108,23	2236952,55
15	504132,03	2236949,59
16	504138,09	2236948,72
17	504165,23	2236944,75
18	504188,76	2236941,37
19	504209,63	2236938,41



Масштаб 1:2000

Описание границ смежных землепользователей:

- от точки 1 до точки 2 земли Пермский м/о
- от точки 2 до точки 7 участок КН 59:32:3480001:723
- от точки 7 до точки 8 участок КН 59:32:3480001:2902
- от точки 8 до точки 9 участок КН 59:32:3480001:2799
- от точки 9 до точки 10 участок КН 59:32:3480001:3885
- от точки 10 до точки 11 участок КН 59:32:3480001:3884
- от точки 11 до точки 12 участок КН 59:32:3480001:2793
- от точки 12 до точки 16 участок КН 59:32:3480001:2792
- от точки 16 до точки 17 участок КН 59:32:3480001:3733
- от точки 17 до точки 18 участок КН 59:32:3480001:3732
- от точки 18 до точки 19 участок КН 59:32:3480001:3731
- от точки 19 до точки 1 участок КН 59:32:3480001:3730

Условные обозначения:

- вновь образованная часть границы земельного участка
- существующая часть границы, имеющиеся в ГКН сведения о которой достаточны для определения ее местоположения
- граница кадастрового квартала
- зона с особыми условиями использования территорий
- граница населенного пункта
- обозначение ОКС по сведениям ГКН
- 59:32:3020001 - номер кадастрового квартала
- 59:32:3020001:530 - номер учтенного земельного участка

Заявитель: ОАО "МРСК Урала"

Владимирова А.Л. (по доверенности № ПЭ/430-2023 от 23.01.2023г.)

подпись